

Höchste Sicherheit für den Neubau eines Jagdgeschäfts

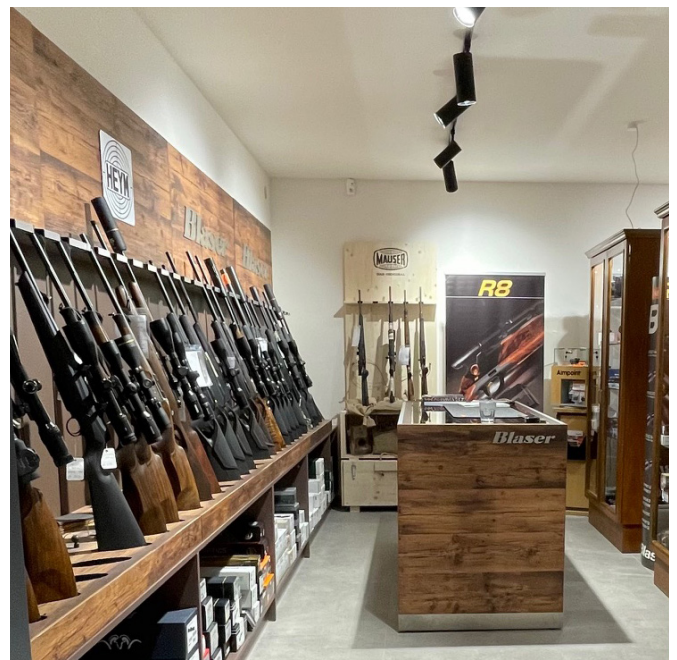
Der Neubau eines Jagd- und Outdoorgeschäftes in Zwickau stellt höchste Anforderungen an die Sicherheitstechnik. Insbesondere die Lagerung und Präsentation von Waffen sowie die Einhaltung strenger Versicherungsaufgaben erfordern ein durchdachtes und normgerechtes Sicherheitskonzept. Die GEMTEC GmbH hat mit den Produkten der ABI-Sicherheitssysteme GmbH eine maßgeschneiderte Lösung entwickelt, die den Anforderungen der VdS-Klasse C entspricht und sowohl bauliche als auch elektronische Maßnahmen optimal miteinander verbindet.

Die Anforderung

- Entwicklung eines Sicherheitskonzepts nach VdS-Klasse C mit Sicherungsklasse SG3
- Absicherung eines Neubaus mit Verkaufsflächen, Büros und Waffenkammer
- Schutz aller Öffnungen nach höchsten Sicherheitsstandards
- Zuverlässige Alarmübertragung und Möglichkeit zur Überfallmeldung bei Bedrohungssituationen

Die Lösung

- Systemzentrale MC 1500-K mit integriertem LCD-/LED-Bedienteil BC 85-D
- Akustischer Extern-Signalgeber zur externen Alarmierung
- System-Übertragungsbaugruppe MC-Link III IP/LTE zur zukunftssicheren Übermittlung der technischen Meldungen an eine Notruf- und Serviceleitstelle
- Code-/ID-Eingabeeinrichtung BC 650/G3 zur Scharf-/Unscharfschaltung
- DUO-PIR Bewegungsmelder IMD 500 AM BUS zur flächendeckenden Überwachung der Geschäftsräume, Büros und Waffenkammer
- Ausstattung aller Fenster mit Alarmdraht und Magnetkontakten sowie zusätzliche Sicherung der Dachfenster durch Gitter, Magnetkontakte und ergänzenden Bewegungsmeldern



! Sicherheit für besonders sensible Bereiche

Die Sicherung von Waffen und sensiblen Gütern erfordert ein Höchstmaß an Zuverlässigkeit und normgerechter Umsetzung. Die im Projekt eingesetzten Systeme gewährleisten nicht nur den Schutz vor Einbruch, sondern erfüllen auch sämtliche Anforderungen von Versicherern und Behörden – ein entscheidender Faktor für den Betrieb eines Jagd- und Outdoorgeschäftes.