

Übertragung von Bedrohungsalarmen über Zentralennetzwerk MC-NET

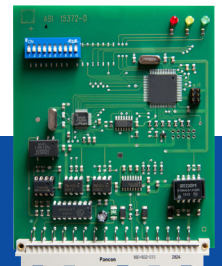
In öffentlichen Gebäuden kann es zwischen Kunden und Mitarbeitern zu bedrohlichen Zwischenfällen kommen. Mit einem diskret platzierten Überfalltaster erhalten Mitarbeiter die nötige Sicherheit. Im Falle einer Bedrohung kann schnell gehandelt, ein Alarm ausgelöst und Hilfe geleistet werden. In diesem Applikationsbeispiel hat unser Partner VKS Springer GmbH mit den Produkten der ABI-Sicherheitssysteme GmbH die passende Lösung für diese individuelle Anforderung gefunden.

Die Anforderung

- Installation von Überfalltastern an allen Schreibtischen
- Übertragung der Bedrohungsalarme aus den verschiedenen Gebäuden über das Intranet einer öffentlichen Einrichtung an eine ständig von Polizei besetzte Stelle (Stadtwache)
- Modulare Erweiterbarkeit des Sicherheitssystems

Die Lösung

- Zentralen MC 1500-M mit integriertem Bedienteil BC 85-D
- LED-Anzeigeteil BC 24-D in der Stadtwache zur Alarm-Einzelanzeige
- Überfall-Handtaster UM 11 D BUS
- MC-NET-Netzwerkbaugruppe pro Zentrale MC 1500
- SH ARC-Gateway pro Zentrale zur Anschaltung der Zentralen an das Stadtnetz und zur Übertragung der Überfallmeldungen in die Stadtwache über das Stadtnetz



! MC-NET- Netzwerkbaugruppe

Die MC 1500-M Systembaugruppe ermöglicht den Aufbau eines Netzwerks mit bis zu 16 Zentralen und 4 Netzwerkbedienteilen. Die Vernetzungstechnologie basiert auf dem ARCNET-Standard. Damit können Anlagen mit bis zu 256 Sicherheitsbereichen, 1048 Meldebereichen, 7680 Meldergruppen und 512 Eingabeeinrichtungen realisiert werden.

