



915001

4-Kanal PoE NVR mit 4K Ausgabe

KI-gestützte Videoaufzeichnung
Für Risco Systeme und Standalone
4 PoE Ports für IP-Kameras

Leistungsmerkmale

- Live-Video on Demand
- Aufnahme- und Wiedergabe
- Aufnahme bis 12 MP Auflösung
- KI zur Fehlalarmreduzierung
- 4 PoE Videoeingänge
- Schnelle Zielsuche
- Kompatibel mit cloudfähigen Risco Systemen
- Auch als Standalone Videolösung
- KI-Funktionen je nach Kameramodell
- Gesichtserkennung
- KI für Personen und Fahrzeuge
- Eindringlingserkennung
- Linienerkennung
- Objekterkennung
- Heatmap-Analyse
- Personendichteanalyse
- Kreuzzählung
- Warteschlangenanalyse
- Kennzeichenerkennung
- H.265+ Videokompression
- Integration von Drittanbietern
- Fernüberwachung über iRisco App
- Fernüberwachung über VMS Software

Technische Daten

Stromversorgung: 48 V DC, 1,2 A
Leistungsaufnahme: 3,8 W ohne HDD
Aufnahmerate: 76 Mbps ein / 76 aus
Festplatte: 1 SATA-Port, bis 10 TB
Videoausgang: 1 HDMI, 4K
Videoausgang: 1 VGA, 1080
PoE: 4 Ports 802.3 af/at
Temperaturbereich: -10 °C bis +50 °C
Farbe: schwarz
Abmessungen: 300 x 53 x 227 mm

Bestellinformationen

915001 VUpoint PoE AI NVR 4K 4ch
NEU 1 SATA a 10TB



915002

8-Kanal PoE NVR mit 4K Ausgabe

KI-gestützte Videoaufzeichnung
Für Risco Systeme und Standalone
8 PoE Ports für IP-Kameras

Leistungsmerkmale

- Live-Video on Demand
- Aufnahme- und Wiedergabe
- Aufnahme bis 12 MP Auflösung
- KI zur Fehlalarmreduzierung
- 8 PoE Videoeingänge
- Schnelle Zielsuche
- Kompatibel mit cloudfähigen Risco Systemen
- Auch als Standalone Videolösung
- KI-Funktionen je nach Kameramodell
- Gesichtserkennung
- KI für Personen und Fahrzeuge
- Eindringlingserkennung
- Linienenerkennung
- Objekterkennung
- Heat Map
- Personendichte
- Kreuzzählung
- Warteschlange
- Kennzeichenerkennung
- H.265+ Videokompression
- Integration von Drittanbietern
- Fernüberwachung über iRisco App
- Fernüberwachung über VMS Software

Technische Daten

Stromversorgung: 48 V DC, 1,2 A
Leistungsaufnahme: 4,3 W ohne HDD
Aufnahmerate: 128 Mbps ein / 128 aus
Festplatte: 1 SATA-Port, bis 10 TB
Videoausgang: 1 HDMI, 4K
Videoausgang: 1 VGA, 1080
PoE: 8 Ports 802.3 af/at
Temperaturbereich: -10 °C bis +50 °C
Farbe: schwarz
Abmessungen: 300 x 53 x 227 mm

Bestellinformationen

915002 VUpoint PoE AI NVR 4K 8ch
NEU 1 SATA a 10TB



915003

16-Kanal NVR mit 4K Ausgabe

KI-gestützte Videoaufzeichnung
Für Risico Systeme und Standalone
16 Videoeingänge für IP-Kameras

Leistungsmerkmale

- Live-Video on Demand
- Aufnahme- und Wiedergabe
- Aufnahme bis 12 MP Auflösung
- KI zur Fehlalarmreduzierung
- 32 Videoeingänge
- Schnelle Zielsuche
- Kompatibel mit cloudfähigen Risico Systemen
- Auch als Standalone Videolösung
- KI-Funktionen je nach Kameramodell
- Gesichtserkennung
- KI für Personen und Fahrzeuge
- Eindringlingserkennung
- Linienerkennung
- Objekterkennung
- Heat Map
- Personendichte
- Kreuzzählung
- Warteschlange
- Kennzeichenerkennung
- H.265+ Videokompression
- Integration von Drittanbietern
- Fernüberwachung über iRisco App
- Fernüberwachung über VMS Software

Technische Daten

Stromversorgung: 12 V DC, 5 A
Leistungsaufnahme: 8 W ohne HDD
Aufnahmerate: 320 Mbps ein/320 aus
Festplatte: 1 SATA-Port, bis 10 TB
Videoausgang: 1 HDMI, 4K
Videoausgang: 1 VGA, 1080
Temperaturbereich: -10 °C bis +50 °C
Farbe: schwarz

Bestellinformationen

915003 VUpoint PoE AI NVR 4K 16ch
NEU 1 SATA a 10TB



915004

32-Kanal NVR mit 4K Ausgabe

KI-gestützte Videoaufzeichnung
Für Risco Systeme und Standalone
32 Videoeingänge für IP-Kameras

Leistungsmerkmale

- Live-Video on Demand
- Aufnahme- und Wiedergabe
- Aufnahme bis 12 MP Auflösung
- KI zur Fehlalarmreduzierung
- 32 Videoeingänge
- Schnelle Zielsuche
- Kompatibel mit cloudfähigen Risco Systemen
- Auch als Standalone Videolösung
- KI-Funktionen je nach Kameramodell
- Gesichtserkennung
- KI für Personen und Fahrzeuge
- Eindringlingserkennung
- Linienenerkennung
- Objekterkennung
- Heat Map
- Personendichte
- Kreuzzählung
- Warteschlange
- Kennzeichenerkennung
- H.265+ Videokompression
- Integration von Drittanbietern
- Fernüberwachung über iRisco App
- Fernüberwachung über VMS Software

Technische Daten

Stromversorgung: 12 V DC, 5 A
Leistungsaufnahme: 8 W ohne HDD
Aufnahmerate: 320 Mbps ein / 320 aus
Festplatte: 1 SATA-Port, bis 12 TB
Videoausgang: 2 HDMI, 4K
Videoausgang: 1 VGA, 1080
Temperaturbereich: -10 °C bis +50 °C
Farbe: schwarz

Bestellinformationen

915004 VUpoint PoE AI NVR 4K 32ch
NEU 2 SATA a 12TB



915010

5 MP Dome PoE-IP-Kamera

Für Außenbereiche geeignet
Mit KI- und Alarmfunktionen

Leistungsmerkmale

- Einfache Plug-and-Play-Installation
- Für Außenbereiche geeignet
- Schutzklasse IP 67
- KI für Personen und Fahrzeuge
- Eindringlingserkennung
- Linienenerkennung
- Bereichsüberwachung
- Gesichtserkennung
- Objekterkennung
- Kennzeichenerkennung
- Warteschlangenverwaltung
- Heatmap-Analyse
- Tag-/Nachtbetrieb
- Klare Bilder bei schlechten Lichtverhältnissen
- Mikrofon und Lautsprecher integriert

Technische Daten

Stromversorgung: 12 V DC

PoE

IR-Reichweite: 30 m

Weißlicht-Reichweite: 25 m

LED: rot-blaue Alarm-LED

Bildsensor: 1/3 CMOS

Auflösung: 5 MP

Farbbild: HD

Objektiv: 2,8 mm

SD-Karte: bis 256 GB

Temperaturbereich: -20 °C bis +50 °C

Gehäuse: Aluminium

Farbe: weiß

Bestellinformationen

915010

NEU

VUpoint 5MP PoE AI Dome Kamera

2,8mm, IR 30m, IP67, weiß



915011

Wasserdichte Anschlussdose für IP-Kameras

Für Netzleitung und Zubehör
Kompatibel mit VU Point Kameras

Leistungsmerkmale

- Anschlussdose für IP-Kameras
- Wasserdichte Ausführung
- Zum Anschluss von Netzwerkleitung und ggf. Stromzufuhr
- Kompatibel mit VU Point 4MP PoE Eyeball
- Kompatibel mit VU Point 5MP PoE Dome
- Ausführung in Weiß

Technische Daten

Material: Aluminium

Farbe: weiß

Abmessungen: Ø 110 x 40 mm

Bestellinformationen

915011 VUpoint 5MP PoE AI Dome Junction Box
NEU für 915010



915012

Wandhalterung für IP-Kameras

Passend für VU Point Kameras
Für Dome- und Eyeball-Modelle
Aluminiumhalterung in Weiß

Leistungsmerkmale

- Wandhalterung für IP-Kameras
- Zur Montage von IP-Kameras
- Kompatibel mit VU Point Kameras
- Für VU Point 5MP PoE Dome
- Für VU Point 4MP PoE Eyeball
- Ausführung in Weiß

Technische Daten

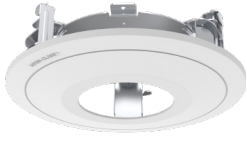
Material: Aluminium

Farbe: weiß

Abmessungen: 125 x 76 x 160 mm

Bestellinformationen

915012 VUpoint 5MP PoE AI Dome Mini Eyeball/Dot
NEU für 915010



915013

Einbaueinheit für Domekamera

Für UP-Montage von IP-Kameras
Passend für VU Point 5MP Dome
Aluminiumgehäuse in Weiß

Leistungsmerkmale

- Einbaueinheit für IP-Kameras
- Zur UP-Montage von Kameras
- Kompatibel mit
VU Point 5MP PoE Dome
- Ausführung in Weiß

Technische Daten

Material: Aluminium

Farbe: weiß

Abmessungen: Ø 210 x 59 mm

Bestellinformationen

915013 VUpoint 5MP PoE AI DomeFlushMountBracket
NEU für 915010



915020

5 MP Thermal PoE-IP-Kamera

Für Außenbereiche geeignet
Mit KI- und Alarmfunktionen
Mit Thermal- und CMOS-Sensor

Leistungsmerkmale

- Einfache Plug-and-Play-Installation
- Für Außenbereiche geeignet
- Schutzklasse IP 67
- KI für Personen und Fahrzeuge
- Eindringlingserkennung
- Linienerkennung
- Bereichsüberwachung
- Gesichtserkennung
- Objekterkennung
- Kennzeichenerkennung
- Warteschlangenverwaltung
- Heatmap-Analyse
- Tag-/Nachtbetrieb
- Klare Bilder bei schlechten Lichtverhältnissen
- Objektiv: 3,6 mm F1.6
- Thermalobjektiv: 3,2 mm F1.1
- Mikrofon und Lautsprecher integriert

Technische Daten

Stromversorgung: 12 V DC
PoE
IR-Reichweite: 30 m
Weißlicht-Reichweite: 15 m
LED: rot-blaue Alarm-LED
Bildsensor: Vanadium Oxide FPA
Bildsensor: CMOS
Auflösung optisch: 5 MP
Auflösung optisch: 2592 x 1944
Auflösung thermal: 256 x 192
Farbbild: HD
SD-Karte: bis 256 GB
Temperaturbereich: -20 °C bis +50 °C
Gehäuse: Aluminium
Farbe: weiß

Bestellinformationen

915020 VUpoint 5MP PoE AI Thermal Dual Bullet
NEU 3,6mm, IR 30m, IP67, weiß



915030

Anschlussdose für Bulletkamera

Für Netzwerk und Stromzufuhr
Passend für VU Point Thermal
Aluminiumdose in Weiß

Leistungsmerkmale

- Anschlussdose für IP-Kameras
- Wasserdichte Ausführung
- Zum Anschluss von Netzwerkleitung und ggf. Stromzufuhr
- Kompatibel mit VU Point 5MP Bullet Thermal PoE
- Ausführung in Weiß

Technische Daten

Material: Aluminium

Farbe: weiß

Abmessungen: Ø 100 x 55 mm

Bestellinformationen

915021 VUpoint 5MP PoE AI Anschlussdose
NEU für 915020



915030

5 MP Bullet PoE-IP-Kamera

Für Außenbereiche geeignet
Mit KI- und Alarmfunktionen
Mit motorisiertem Varioobjektiv

Leistungsmerkmale

- Einfache Plug-and-Play-Installation
- Für Außenbereiche geeignet
- Schutzklasse IP 66
- KI für Personen und Fahrzeuge
- Eindringlingserkennung
- Linienerkennung
- Bereichsüberwachung
- Gesichtserkennung
- Objekterkennung
- Kennzeichenerkennung
- Warteschlangenverwaltung
- Heatmap-Analyse
- Tag-/Nachtbetrieb
- Klare Bilder bei schlechten Lichtverhältnissen
- Motorisiertes Varioobjektiv
- Mikrofon und Lautsprecher integriert

Technische Daten

Stromversorgung: 12 V DC
PoE
IR-Reichweite: 30 m
Weißlicht-Reichweite: 25 m
LED: rot-blaue Alarm-LED
Bildsensor: 1/3 CMOS
Auflösung: 5 MP
Farbbild: HD
Objektiv: 2,8-12 mm
SD-Karte: bis 256 GB
Temperaturbereich: -20 °C bis +50 °C
Gehäuse: Aluminium
Farbe: weiß

Bestellinformationen

915030 VUpoint 5MP PoE AI Bullet Kamera
NEU 2,8-12mm, IR 30m, IP67, weiß



915031

Anschlussdose für IP-Kameras

Für Netzwerk und Stromzufuhr
Passend für VU Point Kameras
Aluminiumdose in Weiß

Leistungsmerkmale

- Anschlussdose für IP-Kameras
- Wasserdichte Ausführung
- Zum Anschluss von Netzwerkleitung und ggf. Stromzufuhr
- Kompatibel mit VU Point 4MP WiFi Bullet
- Kompatibel mit VU Point 4MP PoE Eyeball
- Kompatibel mit VU Point 4MP PoE Bullet
- Kompatibel mit VU Point 5MP PoE Bullet
- Ausführung in Weiß

Technische Daten

Material: Aluminium

Farbe: weiß

Abmessungen: Ø 100 x 55 mm

Bestellinformationen

915031 Camera Junction Box
NEU für 915030, 915040



915040

4 MP Bullet PoE-IP-Kamera

Für Außenbereiche geeignet
Mit KI- und Alarmfunktionen
Mit IR, Weißlicht und Audio

Leistungsmerkmale

- Einfache Plug-and-Play-Installation
- Für Außenbereiche geeignet
- Schutzklasse IP 67
- KI für Personen und Fahrzeuge
- Eindringlingserkennung
- Linienerkennung
- Bereichsüberwachung
- Tag-/Nachtbetrieb
- Mikrofon und Lautsprecher integriert

Technische Daten

Stromversorgung: 12 V DC
PoE
IR-Reichweite: 25 m
Weißlicht-Reichweite: 20 m
LED: rot-blaue Alarm-LED
Bildsensor: 1/3 CMOS
Auflösung: 4 MP
Farbbild: HD
Weißabgleich:
manuell oder automatisch
SD-Karte: bis 1 TB
Temperaturbereich: -20 °C bis +50 °C
Gehäuse: Aluminium
Farbe: weiß

Bestellinformationen

915040 VUpoint 4MP PoE AI Bullet Kamera
NEU 2,8mm, IR 25m, IP67, weiß



915050

4 MP Eyeball PoE-IP-Kamera

Für Außenbereiche geeignet
Mit KI- und Alarmfunktionen
Mit IR, Weißlicht und Audio

Leistungsmerkmale

- Einfache Plug-and-Play-Installation
- Für Außenbereiche geeignet
- Schutzklasse IP 67
- KI für Personen und Fahrzeuge
- Eindringlingserkennung
- Linienenerkennung
- Bereichsüberwachung
- Tag-/Nachtbetrieb
- Mikrofon und Lautsprecher integriert

Technische Daten

Stromversorgung: 12 V DC
PoE
IR-Reichweite: 25 m
Weißlicht-Reichweite: 20 m
LED: rot-blaue Alarm-LED
Bildsensor: 1/3 CMOS
Auflösung: 4 MP
Farbbild: HD
Weißabgleich:
manuell oder automatisch
SD-Karte: bis 1 TB
Temperaturbereich: -20 °C bis +50 °C
Gehäuse: Aluminium
Farbe: weiß

Bestellinformationen

915050 VUpoint 4MP PoE AI Eyeball Kamera
NEU 2,8mm, IR 25m, IP67, weiß



915060



915060

4 MP PT WLAN-IP-Kamera

Mit KI- und Alarmfunktionen
Schwenk- und neigbar per App
Mit IR, Audio und SD-Speicher

Leistungsmerkmale

- Einfache Plug-and-Play-Installation
- Schwenk- und Neigefunktion per App oder Software steuerbar
- Netzteil im Lieferumfang
- Montagebügel im Lieferumfang
- KI für Personen und Fahrzeuge
- Eindringlingserkennung
- Linienenerkennung
- Bereichsüberwachung
- Personenverfolgung
- Tag-/Nachtbetrieb
- Mikrofon und Lautsprecher integriert

Technische Daten

Stromversorgung: 5 V DC / 1 A
Anschluss: USB-C
IR-Reichweite: 15 m
Weißlicht-Reichweite: 10 m
Bildsensor: 1/3 CMOS
Auflösung: 4 MP
Farbbild: HD
Weißabgleich:
manuell oder automatisch
SD-Karte: bis 1 TB
Temperaturbereich: 0 °C bis +45 °C
Gehäuse: Kunststoff
Farbe: weiß

Bestellinformationen

915060	VUpoint 4MP Wi-Fi AI PT Kamera
NEU	2,8mm, IR 15m, weiß



915061

4 MP Cube WLAN-IP-Kamera

Mit KI- und Alarmfunktionen
Kompakte Miniatur-Bauweise
Mit IR, Audio und SD-Speicher

Leistungsmerkmale

- Einfache Plug-and-Play-Installation
- Miniatur-Bauweise
- Netzteil im Lieferumfang
- KI für Personen und Fahrzeuge
- Eindringlingserkennung
- Linienenerkennung
- Bereichsüberwachung
- Personenverfolgung
- Tag-/Nachtbetrieb
- Mikrofon und Lautsprecher integriert

Technische Daten

Stromversorgung: 5 V DC / 1 A
Anschluss: USB-C
IR-Reichweite: 15 m
Weißlicht-Reichweite: 10 m
Bildsensor: 1/3 CMOS
Auflösung: 4 MP
Farbbild: HD
Weißabgleich:
manuell oder automatisch
SD-Karte: bis 1 TB
Temperaturbereich: 0 °C bis +45 °C
Gehäuse: Kunststoff
Farbe: weiß

Bestellinformationen

915061 VUpoint 4MP Wi-Fi AI Cube Kamera
NEU 2,8mm, IR 8m, weiß



915062

4 MP Bullet WLAN-IP-Kamera

Für Außenbereiche geeignet
Mit KI- und Alarmfunktionen
Mit IR, Weißlicht und Audio

Leistungsmerkmale

- Einfache Plug-and-Play-Installation
- Für Außenbereiche geeignet
- Schutzklasse IP 64
- KI für Personen und Fahrzeuge
- Eindringlingserkennung
- Linienenerkennung
- Bereichsüberwachung
- Personenverfolgung
- SMD
- Tag-/Nachtbetrieb
- Mikrofon und Lautsprecher integriert

Technische Daten

Stromversorgung: 12 V DC / 1 A
Anschluss: USB-C
IR-Reichweite: 25 m
Weißlicht-Reichweite: 20 m
LED: rot-blaue Alarm-LED
Bildsensor: 1/3 CMOS
Auflösung: 4 MP
Farbbild: HD
Weißabgleich:
manuell oder automatisch
SD-Karte: bis 1 TB
Temperaturbereich: -20 °C bis +50 °C
Gehäuse: Aluminium
Farbe: weiß

Bestellinformationen

915062 VUpoint 4MP Wi-Fi AI Bullet Kamera
NEU 2,8mm, IR 10m, IP64, weiß